






Zodpovědný projektant	Vypracoval	Technická kontrola	<div>MULTIAQUA</div>	
Ing. Tereza Hatková	Ing. Tereza Hatková	Ing. L. Dítě		
				
Kraj: Pardubický	Obec: Pardubice		MULTIAQUA s.r.o. Veverkova 1343/1 IČO: 60113111 Pražské Předměstí DIČ: CZ60113111 500 02 Hradec Králové	
Investor: Vodovody a kanalizace Pardubice, a.s. Teplého 2014, 530 02 Pardubice				
Pardubice, K Polabinám – bezvýkopová oprava kanalizace			Stupeň	SP
			Datum	02/2024
			Zakázkové číslo	M23/050
			Formát	
Výpis šachet Š5a a Š3			Měřítko:	Číslo přílohy: D.1
Předložená dokumentace je duševním vlastnictvím firmy Multiaqua s.r.o., Hradec Králové				

TABULKA ŠACHET

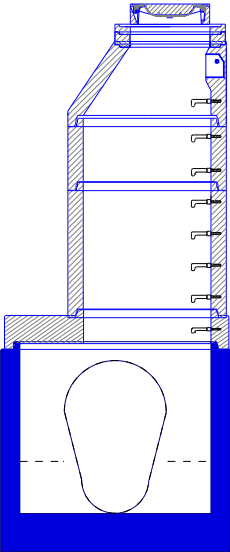
Šachtové dílce

Poř.	Označení	Kóta	Umístění	Kóta	Kóta	Kóta	Výška	Vyrovnávací		Šachtový kónus		Šachtová skruž		Stupadla	Šachtové dno	
	šachty	terénu		poklopu	dna	dna	šachty	prstenec pro		zákrytová deska					uložení dna	
		[m n.m.]		[m n.m.]	vývodu	[m n.m.]	[m]	poklop šachty	ks		ks		ks		elastomerové těsnění	ks
1	Š5a	217.78	vozovka h = 0.0 m	217.77	213.77	213.77	4.00	TBW-Q.1 63/10	1	TBR-Q.1 100-63/58	1	TBS-Q.1 100/50	1	ocel. s PE	monolitické dno 1600 mm	
								TBW-Q.1 63/6	1			TBS-Q.1 100/100	1		podkladový beton	
															těsnění pro DN 1000	3
	Celkem							TBW-Q.1 63/10	1	TBR-Q.1 100-63/58	1	TBS-Q.1 100/50	1		těsnění pro DN 1000	3
								TBW-Q.1 63/6	1			TBS-Q.1 100/100	1			

TABULKA ŠACHTOVÝCH DEN

Poř.	Označení šachty	Schémat. značka	Označení dna	Vývod		Hlavní přívod		1.vedlejší přívod		2.vedlejší přívod		3.vedlejší přívod		4.vedlejší přívod	
1	Š5a		monolitické dno 1600 mm	DN (mm)	vejce 800/1200	DN (mm)	vejce 800/1200	DN (mm)		DN (mm)		DN (mm)		DN (mm)	
			žlab: beton s nát.	Materiál	železobeton	Materiál	železobeton	Materiál		Materiál		Materiál		Materiál	
			nástupnice: beton s nát.	dh[mm]	0	Úhel β	180	Úhel β		Úhel β		Úhel β		Úhel β	
			kyneta: 1/2 DN	sklon [‰]	0.0	dh[mm]	0	dh[mm]		dh[mm]		dh[mm]		dh[mm]	
			od vložky k vložce			sklon [‰]	0.0	sklon [‰]		sklon [‰]		sklon [‰]		sklon [‰]	
			stupadla: ocel. s PE												

TABULKA SESTAV ŠACHET

Šachta č.1 Š5a		
	monolitické dno 1600 mm	1
	skruž TBS-Q.1 100/100	1
	skruž TBS-Q.1 100/50	1
	kónus TBR-Q.1 100-63/58	1
	vyr.prst. TBW-Q.1 63/10	1
	vyr.prst. TBW-Q.1 63/6	1
	poklop Samonivelační s pantem,	1
	těsnění pro DN 1000	3
	kóta dna	213.77 m
	kóta terénu	217.78 m
	rozdíl kót	4.01 m
	převýšení nad terénem	0.00 m
	výška šachty	4.00 m
	podkladový beton	

TABULKA ŠACHTOVÝCH POKLOPŮ

Poř.	Označení šachty	Třída zatížení	Označení poklopu	Popis poklopu	Úprava kolem poklopu	Výška poklopu [mm]	Počet
1	Š5a	D	Samonivelační s pantem, bez od	litinový rám vč. adaptéru, výška 160 mm, litinový poklop s pantem, bez odvětrání	skladba komunikace	160	1
	Celkem	D	Samonivelační s pantem, bez od	litinový rám vč. adaptéru, výška 160 mm, litinový poklop s pantem, bez odvětrání		160	1

Pref. kanalizační šachty



Název stavby-objektu

Projektant

STRANA


4/4

TABULKA ŠACHET

Šachtové dílce

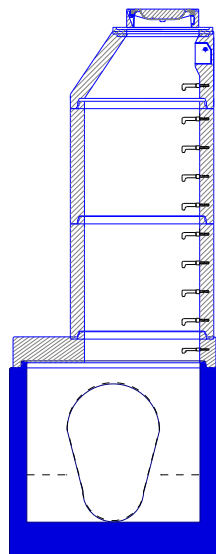
Poř.	Označení	Kóta	Umístění	Kóta	Kóta	Kóta	Výška	Vyrovnávací		Šachtový kónus		Šachtová skruž		Stupadla	Šachtové dno	
	šachty	terénu		poklopu	dna	dna	šachty	prstenec pro		zákrytová deska					uložení dna	
		[m n.m.]		[m n.m.]	vývodu	[m n.m.]	[m]	poklop šachty	ks		ks		ks		elastomerové těsnění	ks
1	Š3	218.77	vozovka h = 0.0 m	218.76	214.31	214.31	4.45	TBW-Q.1 63/6	1	TBR-Q.1 100-63/58	1	TBS-Q.1 100/100	2	ocel. s PE	monolitické dno 1650 mm	
															podkladový beton	
															těsnění pro DN 1000	3
	Celkem							TBW-Q.1 63/6	1	TBR-Q.1 100-63/58	1	TBS-Q.1 100/100	2		těsnění pro DN 1000	3

TABULKA ŠACHTOVÝCH DEN

Poř.	Označení šachty	Schémat. značka	Označení dna	Vývod		Hlavní přívod		1.vedlejší přívod		2.vedlejší přívod		3.vedlejší přívod		4.vedlejší přívod	
1	Š3		monolitické dno 1650 mm	DN (mm)	vejce 800/1200	DN (mm)	vejce 800/1200	DN (mm)		DN (mm)		DN (mm)		DN (mm)	
			žlab: beton s nát.	Materiál	železobeton	Materiál	železobeton	Materiál		Materiál		Materiál		Materiál	
			nástupnice: beton s nát.	dh[mm]	0	Úhel β	180	Úhel β		Úhel β		Úhel β		Úhel β	
			kyneta: 1/2 DN	sklon [‰]	0.0	dh[mm]	10	dh[mm]		dh[mm]		dh[mm]		dh[mm]	
			od vložky k vložce			sklon [‰]	0.0	sklon [‰]		sklon [‰]		sklon [‰]		sklon [‰]	
			stupadla: ocel. s PE												

TABULKA SESTAV ŠACHET

Šachta č.1 Š3



monolitické dno 1650 mm	1
skruž TBS-Q.1 100/100	2
kónus TBR-Q.1 100-63/58	1
vyr.prst. TBW-Q.1 63/6	1
poklop Samonivelační s pantem,	1
těsnění pro DN 1000	3
kóta dna	214.31 m
kóta terénu	218.77 m
rozdíl kót	4.46 m
převýšení nad terénem	0.00 m
výška šachty	4.45 m
podkladový beton	

Pref. kanalizační šachty

Název stavby-objektu

Projektant

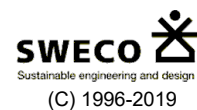
STRANA

3/4

TABULKA ŠACHTOVÝCH POKLOPŮ

Poř.	Označení šachty	Třída zatížení	Označení poklopu	Popis poklopu	Úprava kolem poklopu	Výška poklopu [mm]	Počet
1	Š3	D	Samonivelační s pantem, bez od	litinový rám vč. adaptéru, výška 160 mm, litinový poklop s pantem, bez odvětrání	skladba komunikace	160	1
	Celkem	D	Samonivelační s pantem, bez od	litinový rám vč. adaptéru, výška 160 mm, litinový poklop s pantem, bez odvětrání		160	1

Pref. kanalizační šachty



Název stavby-objektu

Projektant

STRANA

4/4